

LS 2208

symbol®

CZYTNIK KODÓW KRESKOWYCH

Maksymalna wydajność i niska cena

Innowacyjny czytnik ręczny LS 2208 charakteryzuje dobra wydajność przy zachowaniu wyjątkowo korzystnej ceny. Jeżeli szukasz niewielkiego, lekkiego czytnika kodów kreskowych, o dużej wydajności i niskiej cenie, wybierz LS 2208.

LS 2208 bywa najczęściej stosowany w:

- ▶ **Handlu detalicznym:** punkty sprzedaży, zarządzanie towarami w magazynie
- ▶ **Opiece zdrowotnej:** apteki, ewidencja mienia
- ▶ **Oświacie:** ewidencja książek w bibliotekach, inwentaryzacje i zarządzanie mieniem.

Szybkie rozpoczęcie pracy z urządzeniem = niższe koszty

Szybkie przystosowanie czytnika do pracy umożliwia program 123Scan. To łatwe w obsłudze narzędzie instalacyjne pozwala skrócić do minimum czas adaptacji czytnika do konkretnych wymagań użytkownika. Mechanizm skanujący czytnika LS 2208 bazuje na najnowszej technologii LIM (Liquid Injection Molded polymer) zapewniającej wyjątkową odporność na wstrząsy. Duża liczba obsługiwanych interfejsów umożliwia zmianę portu przez wymianę przewodu łączącego z komputerem. Wspomniane cechy skracają proces adaptacji czytnika i wydłużają czas jego bezawaryjnej pracy.

Zwiększenie wydajności pracy

W każdej dziedzinie czytnik kodów kreskowych LS 2208 zapewnia wysoką wydajność, niezawodność i łatwość w obsłudze. Rewelacyjny parametr kontrastu (20%) gwarantuje bezproblemowy odczyt słabo wydrukowanych kodów oraz kodów naniesionych na barwne podłoża. Wybierając LS 2208 wybierasz rozwiązanie wypróbowane przez miliony użytkowników na całym świecie. Wybierasz pewność gwarantowaną przez firmę Symbol Technologies.



Właściwości

Wyjątkowo trwały mechanizm skanujący

Zasięg odczytu: od bezpośredniego kontaktu do 43 cm dla UPC/EAN

Wiele wbudowanych interfejsów

Szybkość skanowania do 100 skanów na sekundę

Odczytywanie Reduced Space Symbology (RSS)

Zgodność z GTIN™ (Global Trade Item Number)

Możliwość formatowania danych przed ich wysłaniem do serwera dzięki ADF

Uniwersalny zestaw przewodów

Jasna dioda LED i sygnalizacja dźwiękowa o regulowanej głośności

Pamięć Flash

Statyw Intellistand™

Ergonomiczny design

Korzyści

Podwyższone parametry odczytu kodów kreskowych

Poprawa wydajności pracy

Elastyczna komunikacja z dowolnym komputerem

Poprawa obsługi klienta dzięki zmniejszeniu kolejek przy kasach

Obniżenie kosztów przyszłych inwestycji w sprzęt dzięki zastosowaniu najnowszej technologii

Dekodowanie i przesyłanie 14-cyfrowego GTIN

Eliminacja kosztownych modyfikacji oprogramowania komputerowego

Kompatybilność z innymi czytnikami firmy Symbol - ułatwienie wymiany i/lub unowocześnienia

Informacja zwrotna dla użytkownika o prawidłowym odczycie kodu

Możliwość prostego zapisania w pamięci nowych wersji oprogramowania

Opcja automatycznego odczytywania kodu, po podłożeniu produktu

Wygoda pracy

Dane techniczne LS 2208

Charakterystyka ogólna

| | |
|------------------------|---------------------------------------|
| Wymiary: | 152 mm H x 63 mm L x 84 mm D |
| Ciężar (bez przewodu): | 146 g |
| Napięcie zasilające: | 5 V DC +/- 10% |
| Pobór prądu: | Typowo 130 mA, maks. 175 mA |
| Źródło zasilania: | Zasilanie z komputera lub z zasilacza |
| Kolorystyka: | Jasno-szary lub ciemno-szary |

Czytnik

| | |
|-------------------------------|---|
| Rodzaj mechanizmu: | Dwukierunkowy |
| Źródło światła: | Dioda laserowa 650 nm |
| Szybkość skanowania: | 100 skanów / sekundę (typowo) |
| Nominalny zasięg dekodowania: | Patrz rysunek - Obszar dekodowania |
| Kontrast wydruku: | Min. 20% |
| Odczytywane kody: | UPC/EAN, UPC/EAN z dodatkami, UCC/EAN 128, Code 39, Code 39 Full ASCII, Code 39 TriOptic, Code 128, Code 128 Full ASCII, Codabar, Interleaved 2 of 5, Discrete 2 of 5, Code 93, MSI, Code 11, IATA, warianty RSS, Chiński 2 z 5 |
| Interfejsy: | RS-232, USB, interfejs klawiaturowy, Wand, IBM 468X/9X, Synapsa |

Środowisko pracy

| | |
|-----------------------------|---|
| Temperatura pracy: | 0° do 50°C |
| Temperatura przechowywania: | -40° do 70°C |
| Wilgotność: | 5% do 95% bez kondensacji |
| Odporność na upadek: | Wytrzymuje wielokrotne upadki na podłoże betonowe z wysokości 1,5 m |
| Odporność na światło: | Odporny na bezpośrednie światło ogólnie stosowane w biurach i przemyśle oraz bezpośrednie światło słoneczne |
| ESD: | Wyładowanie przez powietrze 15 kV oraz wyładowanie bezpośrednie 8 kV bez utraty danych |

Akcesoria

Statyw Intellistand™: 20-61019-01 lub 20-61019-02

Zgodność z normami

Bezpieczeństwo elektryczne: Certyfikat UL1950, CSA C22.2 No. 950, EN60950/IEC950

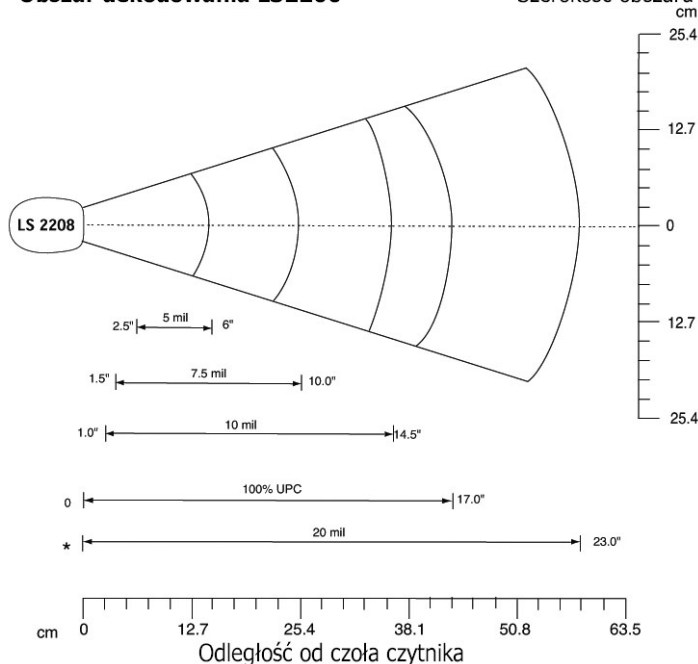
EMI/RFI: FCC część 15 klasa B, ICES-003 klasa B, dyrektywa EMC Unii Europejskiej, australijskie SMA, tajwańskie EMC, japońskie VCCI/MITI/Dentori

Laser: CDRH klasa II, IEC klasa 2



Obszar dekodowania LS2200

Szerokość obszaru



* Minimalna odległość zależy od wielkości kodu i kąta odczytu.
Uwaga: Typowa charakterystyka w 23°C, dla kodów wysokiej jakości, w pomieszczeniu o standardowym oświetleniu.

Specyfikacja może ulec zmianie bez powiadomienia. Symbol® jest zarejestrowanym znakiem handlowym firmy Symbol Technologies, Inc. Pozostałe znaki handlowe oraz znaki usług stanowią własność ich odpowiednich właścicieli.

